

Ведомость рабочих чертежей

Лист	Наименование	Примечание
1	Общие данные	
2	План крыши до кап. ремонта	
3	План крыши после кап. ремонта	
4	Спецификация элементов	

Общие указания

- Данный проект выполнен для следующих условий:
 - уровень ответственности здания-нормальный
 - степень долговечности-III
 - степень огнестойкости-III
 - климатический район-IIВ по СП 131.13330.2012 "Строительная климатология"
 - расчетная температура наружного воздуха наиболее холодной пятидневки-минус 29°С
 - расчетный вес снегового покрова-240 кг/м²
 - нормативное ветровое давление- 23 кг/м²
- Показатели капитального ремонта приведены в дефектной ведомости
- Все работы выполнять в соответствии со строительными нормами и правилами:
 - СП 48.13330.2011 "Организация строительства"(СНиП 12-01-2004 Актуализированная редакция)
 - СП 17.13330.2011 "Кровли"(СНиП II-26-76 Актуализированная редакция)

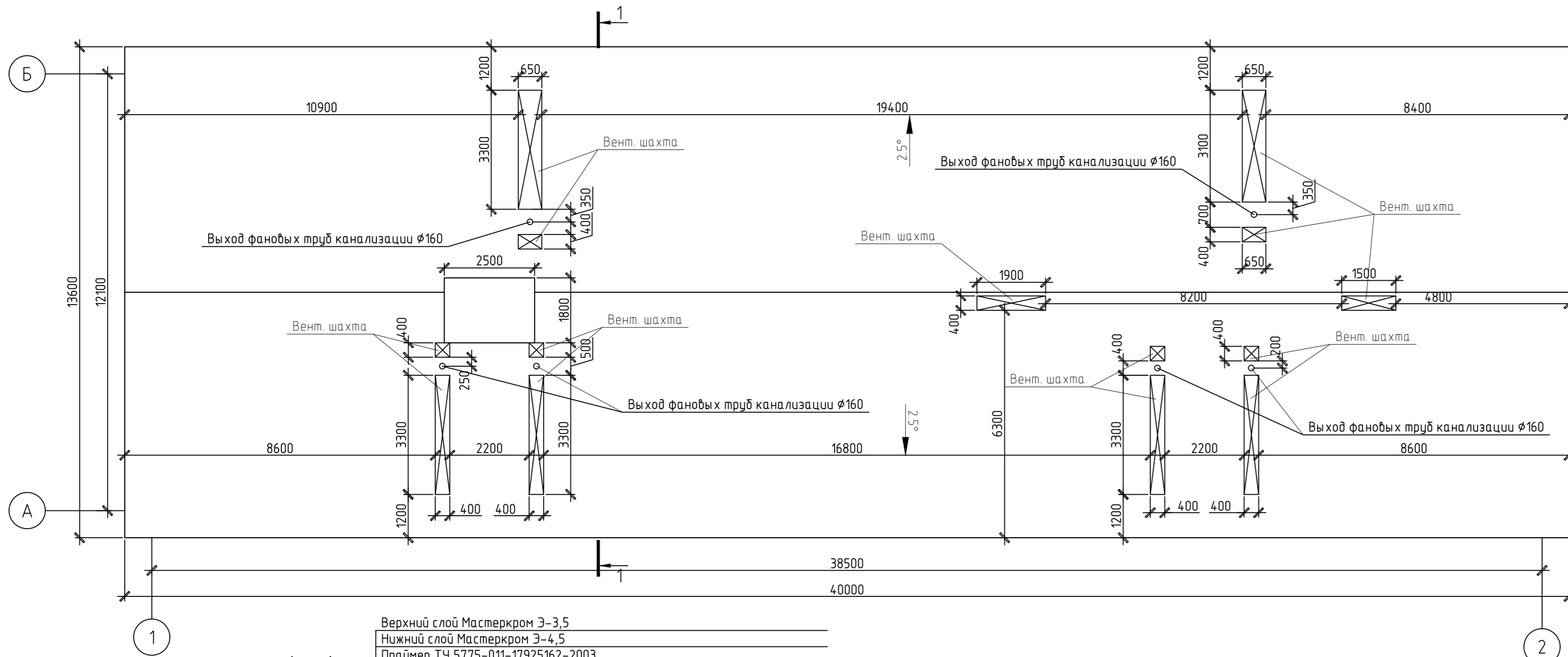
Технические решения, принятые в проектной документации, соответствуют требованиям экологических, санитарно-гигиенических, противопожарных и других норм, действующих на территории Российской Федерации, и обеспечивают безопасную для жизни и здоровья людей эксплуатацию объекта

Главный инженер проекта

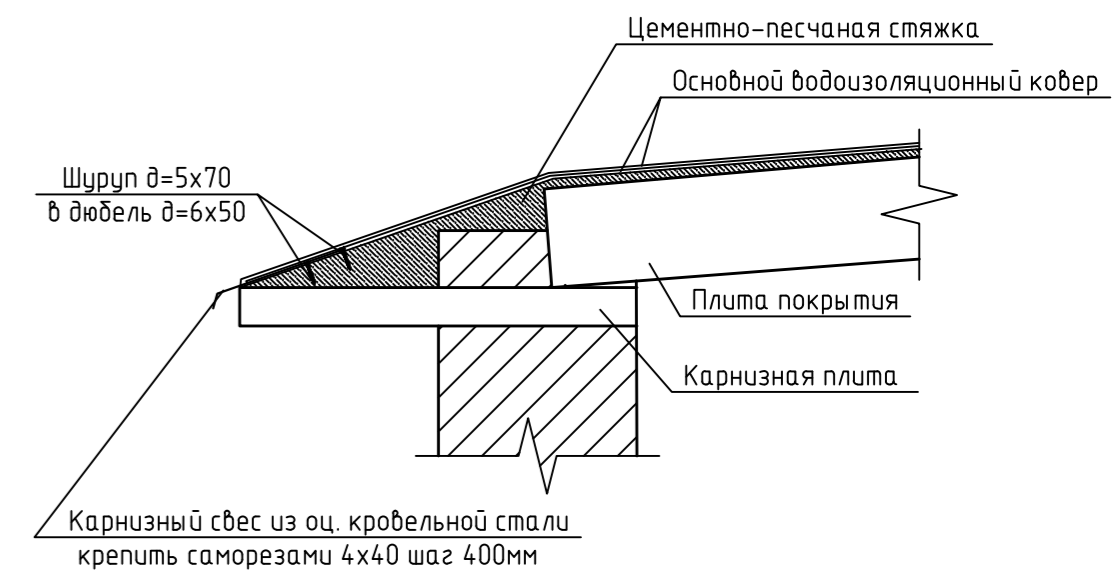


К. Ю.Казанцев

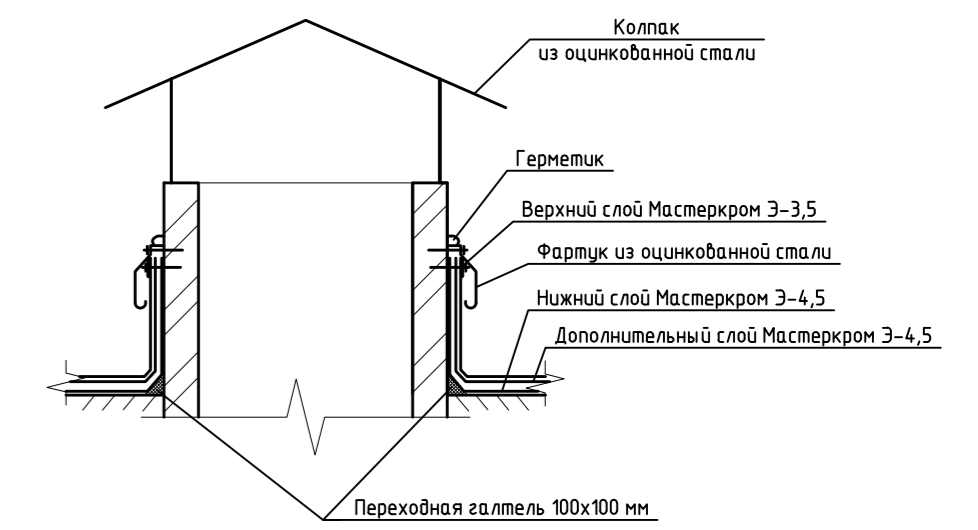
						150-16/106-12-АС			
						Капитальный ремонт плоской кровли здания расположенного по адресу: Тверская обл., г. Торжок, ул. Мира, д. 4			
Изм.	Кол. уч.	Лист	№ док.	Подп.	Дата	Жилой многоквартирный дом	Стадия	Лист	Листов
ГИП		Казанцев			07.16		Р	1	4
Разраб.		Гаврилов			07.16				
Проверил		Наглов			07.16				
						Общие данные	ООО "ПромГражданПроект"		



Узел устройства карнизного узла

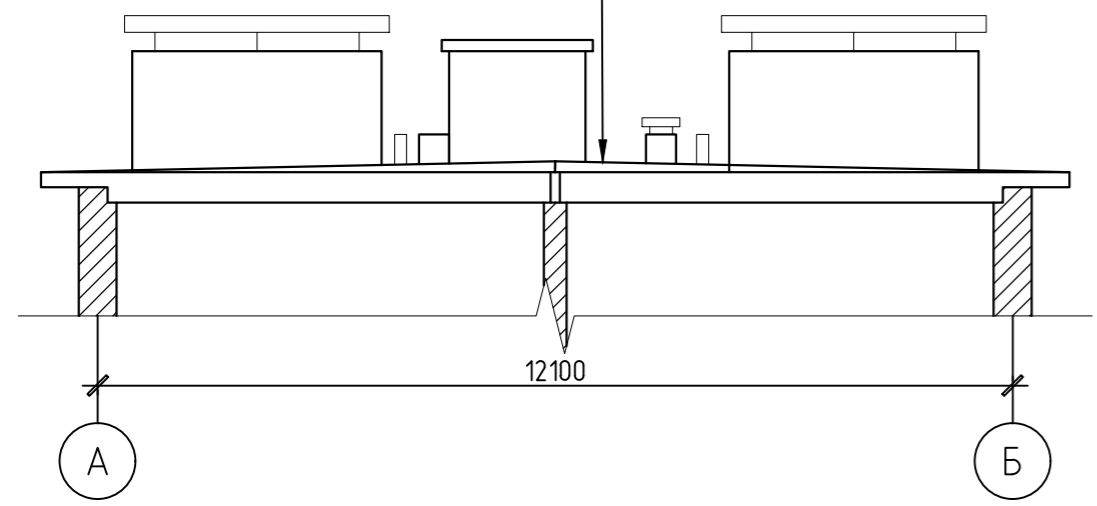


Деталь устройства примыкания к вент. шахтам

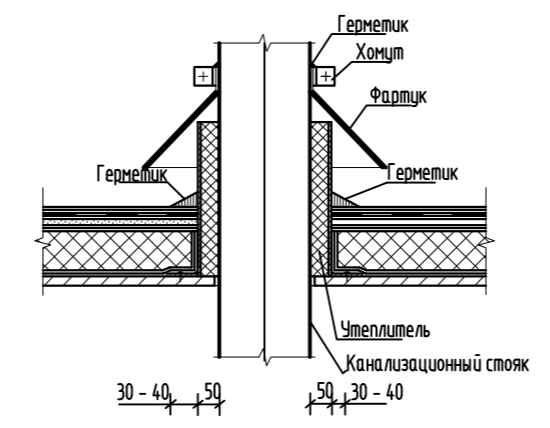


1 - 1

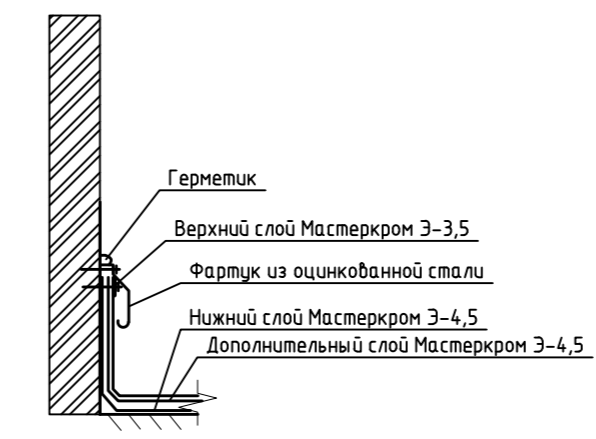
- Верхний слой Мастеркром Э-3,5
- Нижний слой Мастеркром Э-4,5
- Праймер ТУ 5775-011-17925162-2003
- Армированная цементно-песчаная стяжка М150 - 50 мм
- Гидростеклоизол ХПП-3,5
- Существующий/уклонообразующий теплоизоляционный материал - 200 мм
- Перекрытие



Узел прохода Канализационного стояка



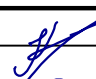


Узел примыкания к выходу на кровлю



						150-16/106-12-АС					
						Капитальный ремонт жилого дома по адресу: Тверская обл., г. Торжок, ул. Мира, д. 4					
Изм.	Кол. уч.	Лист	№ док.	Подп.	Дата	Жилой многоквартирный дом	Стадия	Лист	Листов		
Нач. отдела	Казанцев				07.16		п	3			
Выполнил	Гаврилов				07.16						
Проверил	Наглов				07.16						
Н.контр.	Казанцев				07.16	План крыши после кап. ремонта	ООО "ПромГражданПроект"				

Спецификация основных элементов

Поз.	Обозначение	Наименование	Кол.	Масса, ед.	Примечание
	ТУ 5775-011-17925162-2003	Праймер битумный Технониколь 1	163,35		л.
	ТУ 5774-002-13157915-98	Мастеркром Э-4,5	681,7		м2
	ТУ 5774-002-13157915-98	Мастеркром Э-3,5	753,6		м2
	ГОСТ 2889-80	Гидростеклоизол ХПП-3.5	599		м2
	ГОСТ 2715-75	Сетка сварная из холоднотянутой проволо. 4-5мм			
		(диаметром 4 мм шагом 150x150 мм)	0,72		тн
	Серия 1.138-Э, выпуск 1	Карнизная плита АК-15.10	17		шт.
	ГОСТ 379-95	Кирпич силикатный одинарный			
		марки 100	2492		шт.
	ГОСТ 14918-80	Сталь листовая оц. толщиной 0,5 мм	0,196		тн

						150-16/106-12-АС			
						Капитальный ремонт жилого дома по адресу: г. Торжок, ул. Мира, д. 4			
Изм.	Кол. уч.	Лист	№ док.	Подп.	Дата				
Нач. отдела		Казанцев			07.16	Жилой многоквартирный дом	Стадия	Лист	Листов
Выполнил		Гаврилов			07.16		Р	4	
Проверил		Назлов			07.16				
						Спецификация элементов	ООО "ПромГражданПроект"		