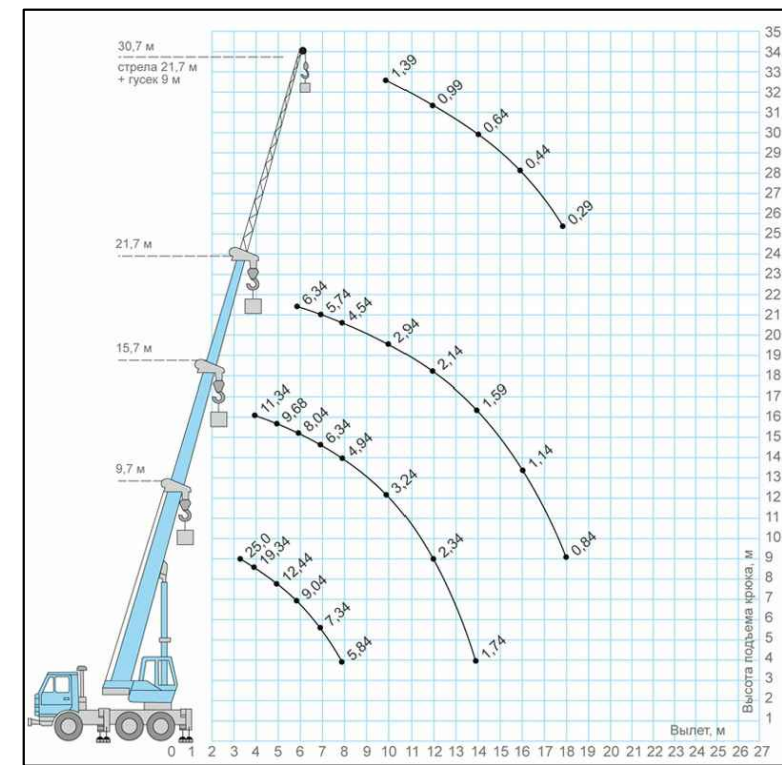


Условные изображения

①	Капитальный ремонт кровли
—○—○—○—	Ограждение строительной площадки
▨	Место складирования материалов
▧	Место складирования строительного мусора
⌒	Ворота
⑤	Знак ограничения скорости
■	Пожарный пост
⊠	Леса строительные

График грузоподъемности КС-55713-1



1. Стройгенплан выполнен на капитальный ремонт кровли по адресу: Тверская область г. Торжок, ул. Красноармейская, д. 2.
2. Места подключения временных сетей водопровода и электроснабжения к действующим сетям определяются заказчиком.
3. Для наружного пожаротушения использовать пожарные гидранты.
4. При въезде на строительную площадку установить информационный щит. Скорость движение автотранспорта по площадке - 5 км/ч.
5. На строительной площадке установить знаки по ГОСТу, обеспечивающие безопасное движение людей и транспорта. Предупредительные знаки должны быть хорошо видны в любое время суток.
6. Все работы производить в строгом соответствии с проектом производства работ.
7. Ремонт кровли предусматривает использование стрелового крана КС-55713-1.

						150-16/106-6-ПОС			
						Капитальный ремонт жилого дома по адресу: г. Торжок, ул. Красноармейская, д. 2			
Изм.	Кол. уч.	Лист	№ док.	Подп.	Дата	Жилой многоквартирный дом	Стадия	Лист	Листов
							Р	1	
ГИП		Казанцев			07.16		Стройгенплан	ООО "ПромГражданПроект"	
Выполнил		Дадонов			07.16				
Проверил		Назлов			07.16				